

DOCUMENTO PARA CAMBIO DE CONTRASEÑA POR SSH

Utilizando el Cliente TeraTerm 4.95 en adelante (Página Actual)

Utilizando el Cliente PuTTY (Página 7)

(Rev. 5-2021)

Conexión SSH cambio de contraseña con el Cliente TeraTerm 4.95 en adelante

Preparado por: Wilberto Vega, Oficina de Sistemas de Información (Rev. 5-2021)

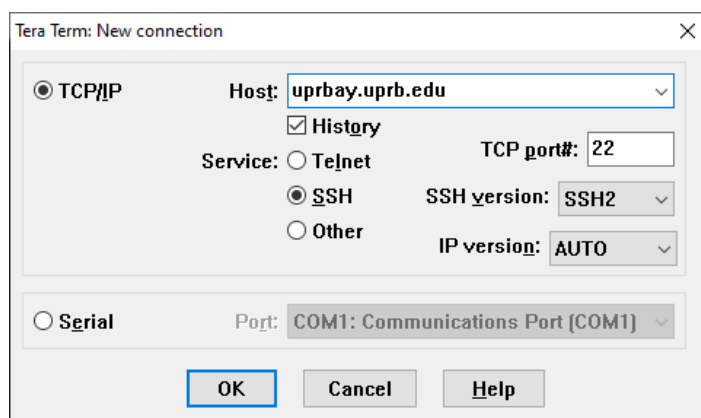
Tera Term es un cliente de acceso remoto mediante SSH, Telnet y Serial a sistemas informáticos. La aplicación se puede descargar en la siguiente dirección:

<https://osdn.net/projects/tssh2/releases/>

Al ejecutar la aplicación principal, ttermpro.exe, aparecerá la ventana para iniciar una conexión y el historial de conexiones hechas, si se selecciona esta opción.

Para iniciar la conexión con el Sistema de la UPRB, ya sea para acceder notas, entrar notas, hacer la matrícula, hacer consejería y todo uso del sistema estudiantil SIS, hay que configurar la conexión de la siguiente manera:

1. Seleccionar la opción de *TCP/IP*.
2. En '*Host*' escribir: uprbay.uprb.edu o seleccionarlo si está disponible en la lista.
3. Seleccionar en '*Service*' el tipo SSH.
4. Seleccionar en '*SSH version:*' el tipo SSH2.
5. En el '*TCP Port#*' asegurarse que está escrito 22, de lo contrario escribir 22 en este campo.
6. Presionar el botón de *OK* para iniciar la conexión.

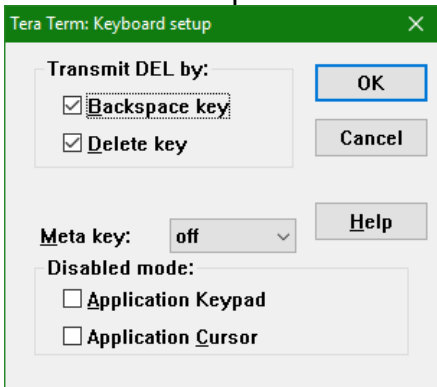


Nota: Para asegurar que la aplicación utilice la tecla de Backspace para borrar el contenido a la izquierda del cursor hay que asegurarse de que está seleccionada la siguiente configuración:

1. Ir al menú de *Setup* y seleccionar la opción de *Keyboard...*

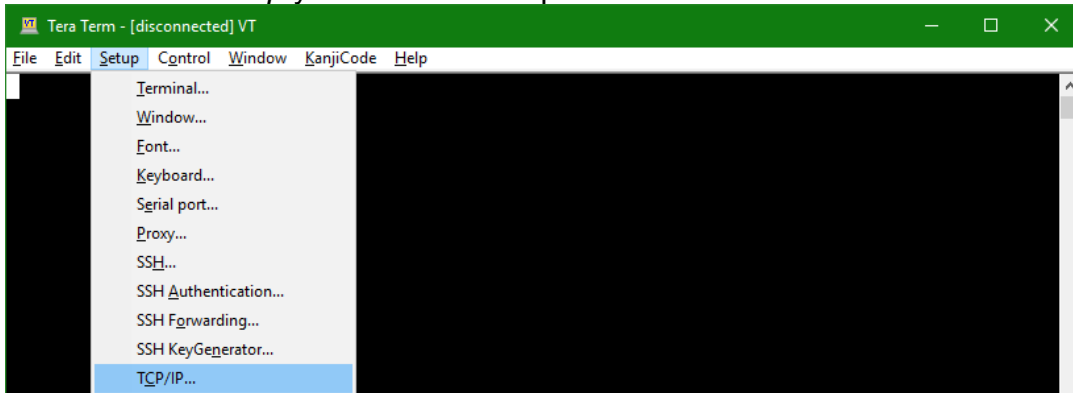


2. Seleccionar la opción de *Backspace key* y presionar el botón de *OK*.



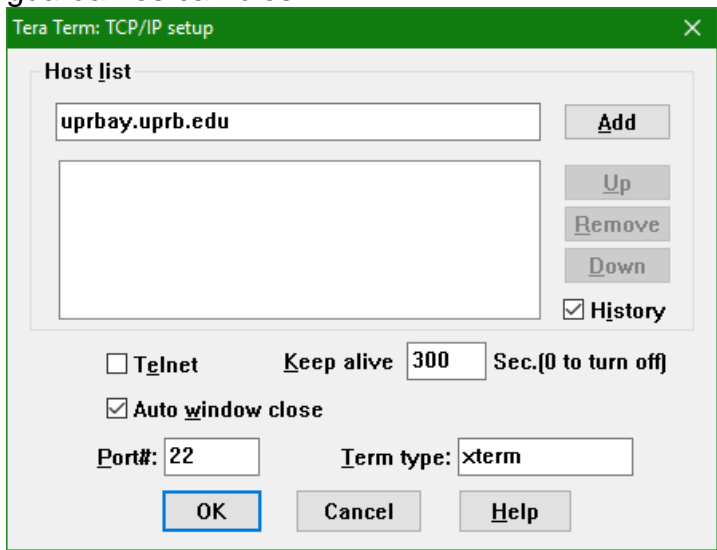
Para guardar una conexión y poder seleccionarla de la lista, hacer lo siguiente:

1. Ir al menú de *Setup* y seleccionar la opción de *TCP/IP...*

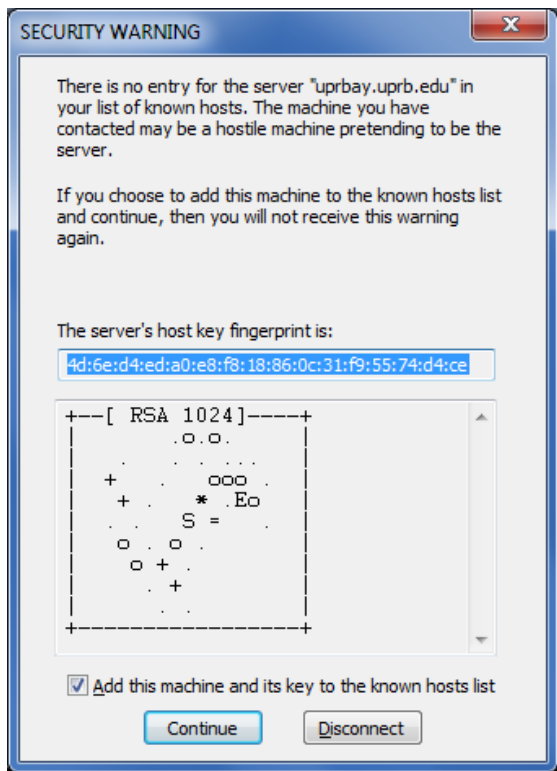


2. Escribir el nombre o el IP del servidor al que se desea acceder en el campo y presionar el botón de *Add*. El nombre o IP se guardará en la lista y estará disponible para ser seleccionado en la ventana de inicio de conexión al presionar el botón de *OK* para

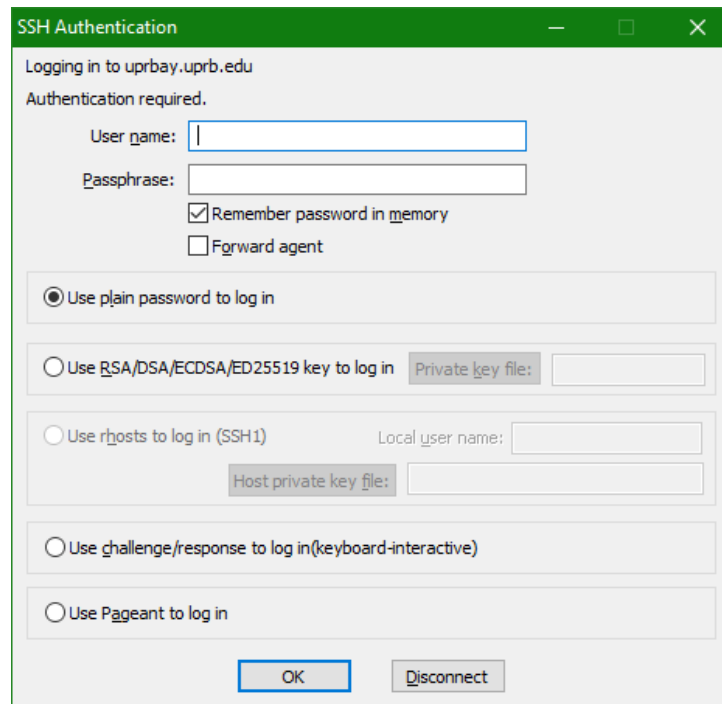
guardar los cambios.



La primera vez que se accede a un sistema con la seguridad de SSH el cliente le presentará una ventana para que acepte las llaves de comunicación con el servidor. En esta pantalla asegúrese de que está seleccionado la opción de 'Add this machine and its key to the known host list' presionar el botón de *Continue*.



El cliente presentará la pantalla de conexión con el servidor para entrar la credencial de acceso al sistema.



Comandos comunes en las pantallas del sistema

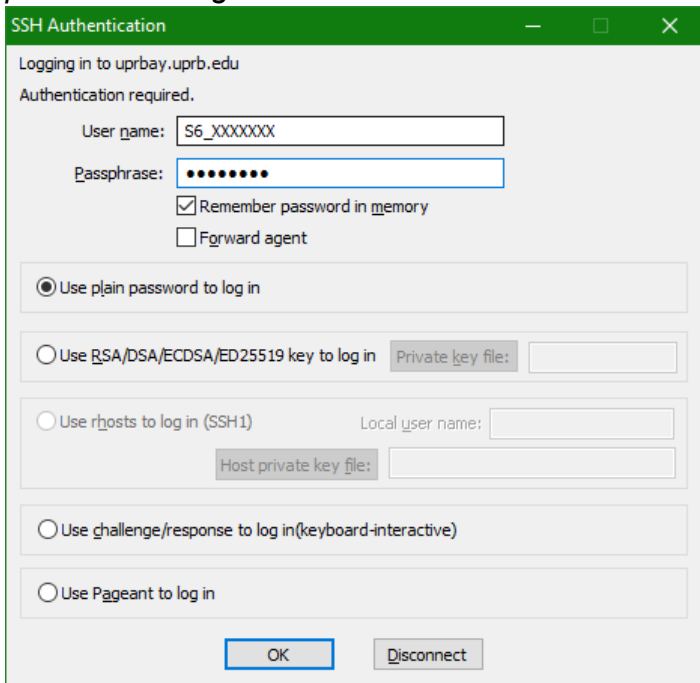
- | | |
|-------------|---|
| Backspace | Borra el carácter a la izquierda del cursor. |
| Ctrl+A | Cambia entre modo de sobrescribir e insertar el texto. |
| Ctrl+H | Mover el cursor al campo anterior en la pantalla. |
| Ctrl+I, Tab | Mover el cursor al siguiente campo en la pantalla. |
| Ctrl+K | Mover el cursor al siguiente campo vertical en la pantalla. |
| Ctrl+L | Mover el cursor al primer campo en la pantalla. |
| Ctrl+U | Borrar el contenido del campo en el que se encuentra el cursor. |

Usuario con contraseña expirada

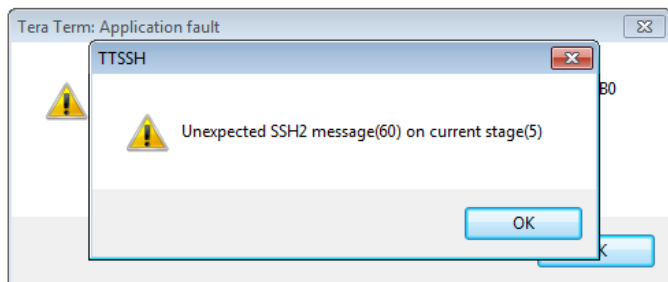
Las contraseñas de los usuarios en el sistema expiran en un tiempo determinado. Para cambiar la contraseña expirada es necesario utilizar el cliente de TeraTerm con la versión 4.95 o mayor. La nueva contraseña tiene que ser de 8 caracteres o más y no puede utilizar ninguna contraseña previamente utilizada.

Luego de iniciar la conexión con el servidor hacer lo siguiente:

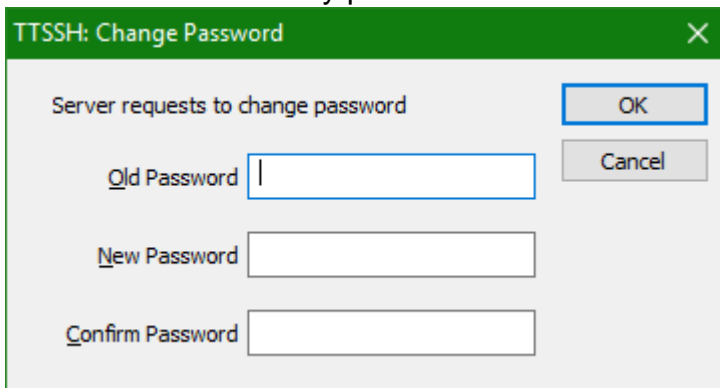
1. Entre su nombre de usuario en el campo de 'User name:' y la contraseña en el campo de 'Passphrase:'. Asegúrese que la opción de 'Remember password in memory' y 'Use plain password to log in' estén seleccionadas. Presionar el botón de OK para continuar.



NOTA: Si al entrar la contraseña correcta el programa presenta el mensaje a continuación lo más probable es que su versión de TeraTerm es anterior a la 4.95 y tiene que utilizar la aplicación de PuTTY o actualizar a la versión 4.95 o mayor de TeraTerm para hacer el cambio de contraseña.



2. El sistema le presentará la ventana indicando que cambie la contraseña. Entre la información solicitada y presione el botón de OK.



TTSSH: Change Password

Server requests to change password

Old Password |

New Password

Confirm Password

OK

Cancel

- a. En "Old Password" vuelva a escribir la contraseña actual con la que entró al sistema.
 - b. La contraseña nueva tiene que tener al menos 8 caracteres.
 - c. No puede utilizar ninguna contraseña previamente utilizada.
3. El servidor procesará el cambio de la contraseña y le permitirá entrar al sistema.

Conexión SSH cambio de contraseña con el Cliente PuTTY

Preparado por: Wilberto Vega, Oficina de Sistemas de Información

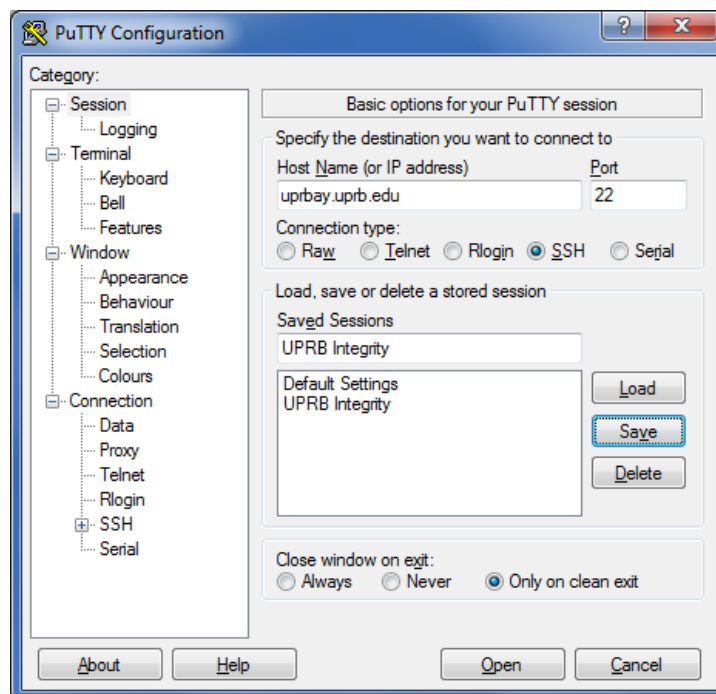
PuTTY es un cliente de acceso remoto mediante SSH, Telnet o RLogin a sistemas informáticos. Es un cliente de poco tamaño y muy liviano para ejecutar en cualquier computadora con el sistema operativo Windows. La aplicación se puede descargar en la siguiente dirección:

<http://www.chiark.greenend.org.uk/~sgtatham/putty/>

Al ejecutar la aplicación principal, putty.exe, aparecerá la ventana para configuración y conexiones guardadas. En esta ventana se puede configurar las diferentes opciones para hacer las conexiones con los sistemas informáticos.

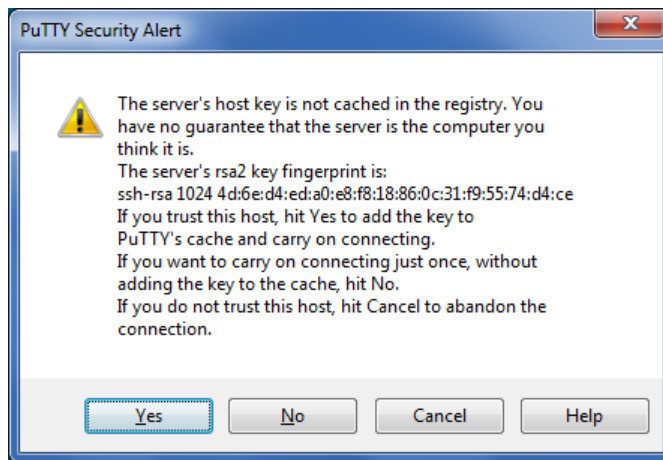
Para iniciar la conexión con el Sistema de la UPRB hay que configurar la conexión de la siguiente manera:

7. En 'Host Name' escribir: uprbay.uprb.edu
8. Seleccionar en 'Connection type' el tipo SSH.
9. En el 'Port' asegurarse que está escrito 22, de lo contrario escribir 22 en este campo.
10. Para guardar esta conexión escribir el nombre como desea guardar la conexión en el campo de 'Saved Sessions' y presionar el botón de Save. De esta manera se guarda la configuración de la conexión para utilizarla luego sin tener que entrar nuevamente la información.
11. Presionar el botón de Open para iniciar la conexión.



Cuando se desea utilizar una conexión guardada simplemente dan dos (2) clics al nombre de la conexión guardada y PuTTY abre la conexión con la configuración guardada. De esta manera se puede configurar cada conexión individualmente y guardarse para luego acceder a la misma sin tener que configurar nuevamente la conexión.

La primera vez que se accede a un sistema con la seguridad de SSH el cliente le presentará una ventana para que acepte las llaves de comunicación con el servidor. En esta pantalla presione el botón de Yes para continuar.



El cliente presentará la pantalla de conexión con el servidor para entrar la credencial de acceso al sistema.



Comandos Comunes

- | | |
|-------------|---|
| Backspace | Borra el carácter a la izquierda del cursor. |
| Ctrl+A | Cambia entre modo de sobrescribir e insertar el texto. |
| Ctrl+H | Mover el cursor al campo anterior en la pantalla. |
| Ctrl+I, Tab | Mover el cursor al siguiente campo en la pantalla. |
| Ctrl+K | Mover el cursor al siguiente campo vertical en la pantalla. |
| Ctrl+L | Mover el cursor al primer campo en la pantalla. |
| Ctrl+U | Borrar el contenido del campo en el que se encuentra el cursor. |

Usuario con contraseña expirada

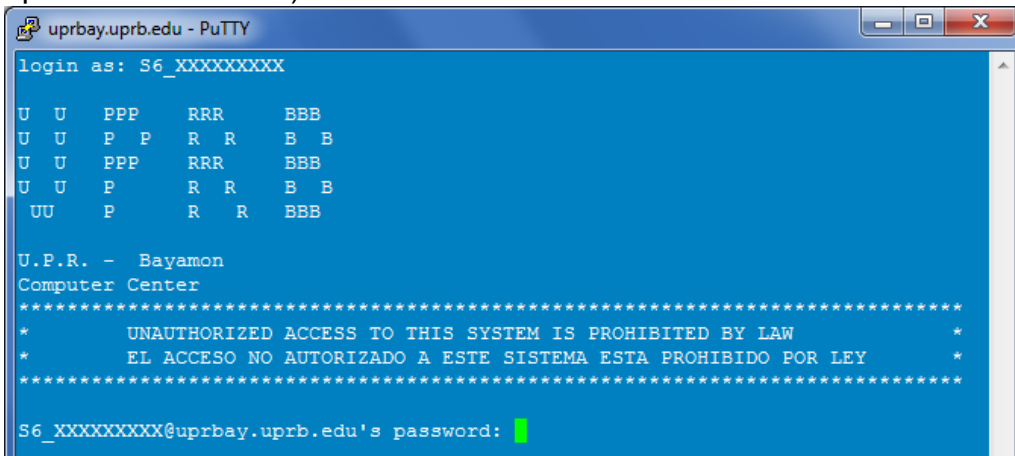
Las contraseñas de los usuarios en el sistema expiran en un tiempo determinado. Para cambiar la contraseña expirada es necesario utilizar el cliente de PuTTY. La nueva contraseña tiene que ser de 8 caracteres o más y no puede utilizar ninguna contraseña previamente utilizada.

Luego de iniciar la conexión con el servidor hacer lo siguiente:

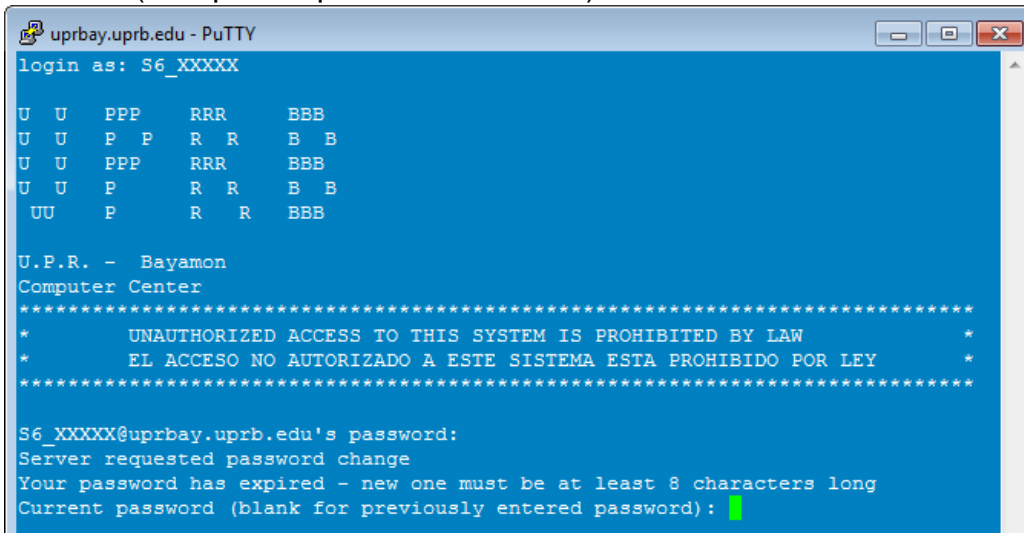
- 4. Entre su nombre de usuario en 'login as:' y presione la tecla de *Enter*.



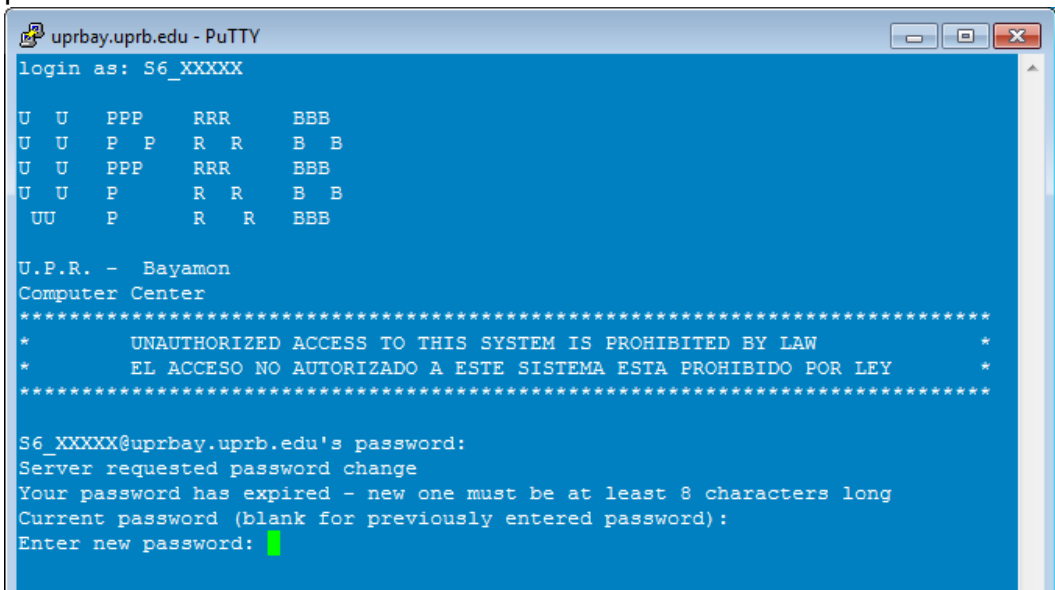
- 5. Entre su contraseña de la cuenta y presione *Enter*. Recuerde, que normalmente, al escribir la contraseña, no podremos visualizar los caracteres que se escriben (ni siquiera aparecen asteriscos).



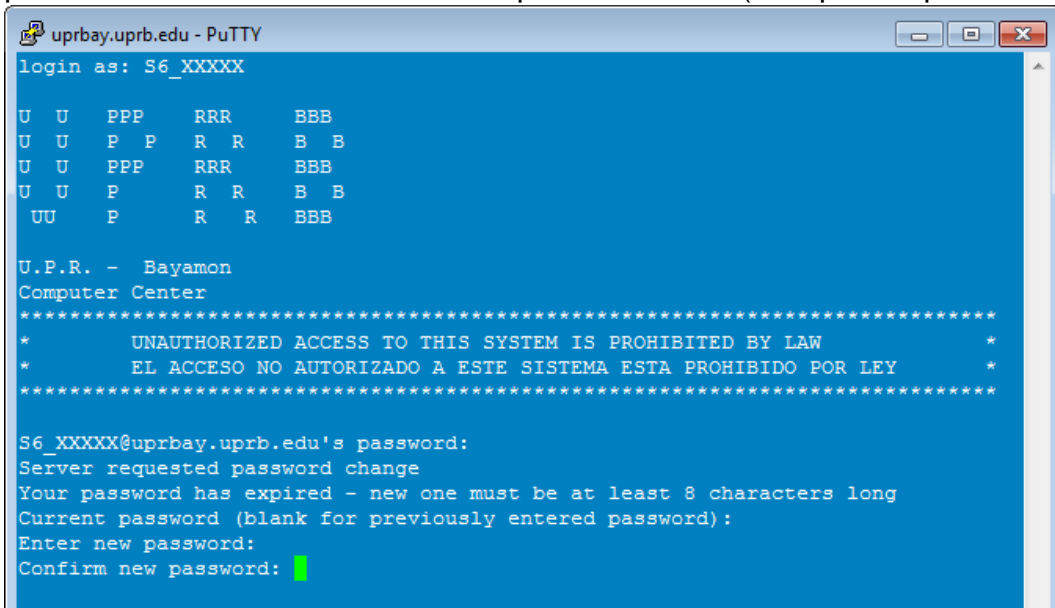
- 6. El sistema le mencionará que la contraseña está expirada y el servidor le solicitará el cambio de la contraseña. Entre la contraseña actual y presione *Enter*. Recuerde, que normalmente, al escribir la contraseña, no podremos visualizar los caracteres que se escriben (ni siquiera aparecen asteriscos).



- 7. El sistema le solicitará entrar la nueva contraseña. Escriba la nueva contraseña y presione *Enter*. Recuerde, que normalmente, al escribir la contraseña, no podremos visualizar los caracteres que se escriben (ni siquiera aparecen asteriscos). La nueva contraseña tiene que ser de 8 caracteres o más y no puede utilizar ninguna contraseña previamente utilizada.



- 8. El sistema le solicitará confirmar la nueva contraseña. Escriba nuevamente la nueva contraseña y presione *Enter*. Recuerde, que normalmente, al escribir la contraseña, no podremos visualizar los caracteres que se escriben (ni siquiera aparecen asteriscos).



- 9. El servidor procesará el cambio de la contraseña y le permitirá entrar al sistema.