

# Conexión SSH con el Cliente Tera Term - Producción

Preparado por: Wilberto Vega, Oficina de Sistemas de Información (rev. 15-oct-2018)

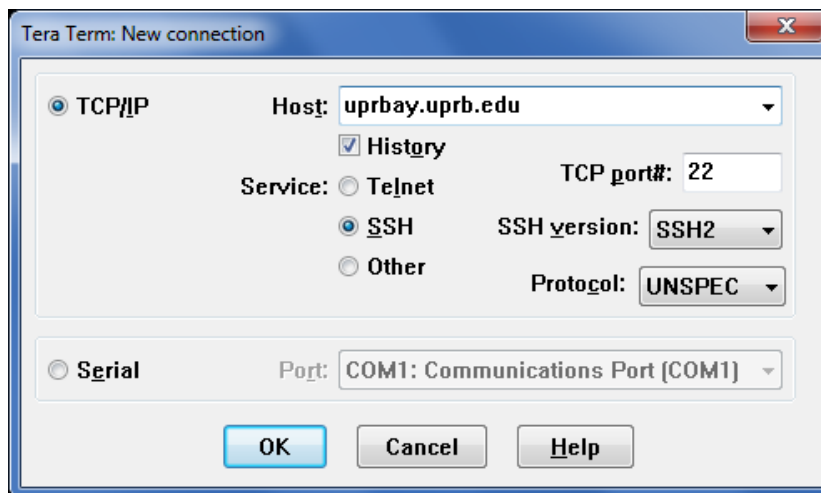
Tera Term es un cliente de acceso remoto mediante SSH, Telnet y Serial a sistemas informáticos. La aplicación se puede descargar en la siguiente dirección:

<https://osdn.net/projects/ttssh2/releases/>

Al ejecutar la aplicación principal, ttermpro.exe, aparecerá la ventana para iniciar una conexión y el historial de conexiones hechas, si se selecciona esta opción.

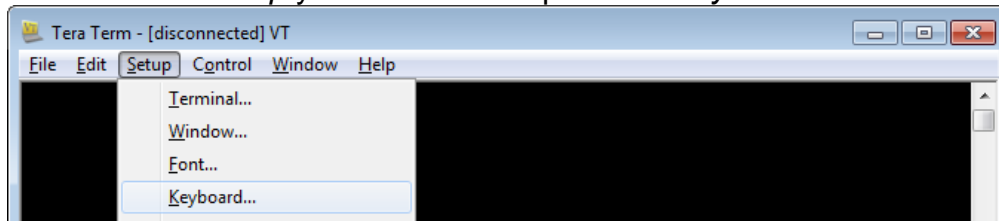
Para iniciar la conexión con el Sistema de la UPRB, ya sea para acceder notas, entrar notas, hacer la matrícula, hacer consejería y todo uso del sistema estudiantil SIS, hay que configurar la conexión de la siguiente manera:

1. Seleccionar la opción de *TCP/IP*.
2. En '*Host*' escribir: uprbay.uprb.edu o seleccionarlo si está disponible en la lista.
3. Seleccionar en '*Service*' el tipo SSH.
4. Seleccionar en '*SSH version:*' el tipo SSH2.
5. En el '*TCP Port#*' asegurarse que está escrito 22, de lo contrario escribir 22 en este campo.
6. Presionar el botón de *OK* para iniciar la conexión.

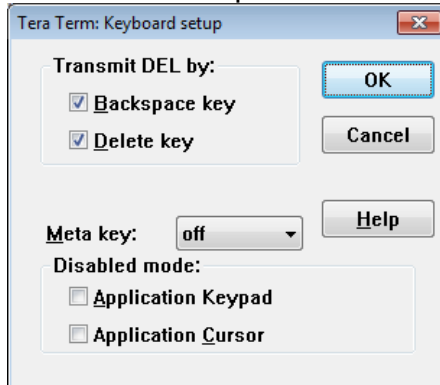


**Nota:** Para asegurar que la aplicación utilice la tecla de Backspace para borrar el contenido a la izquierda del cursor hay que asegurarse de que está seleccionada la siguiente configuración:

1. Ir al menú de *Setup* y seleccionar la opción de *Keyboard...*

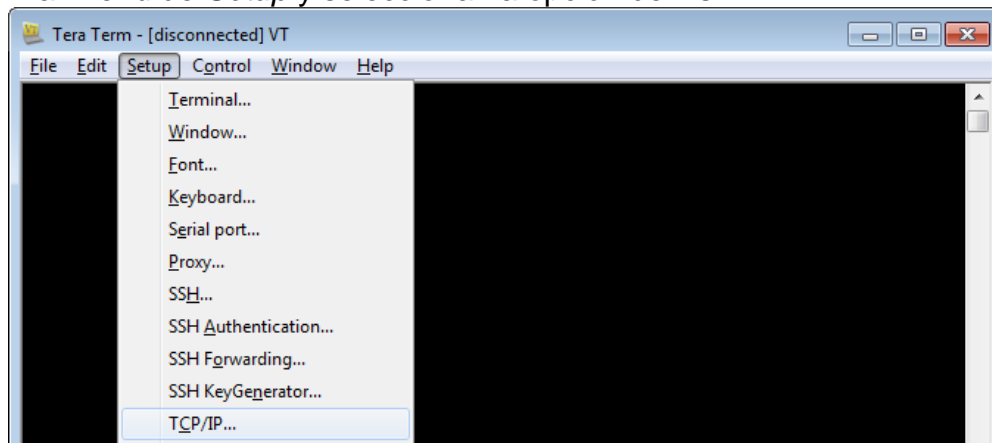


2. Seleccionar la opción de *Backspace key* y presionar el botón de *OK*.



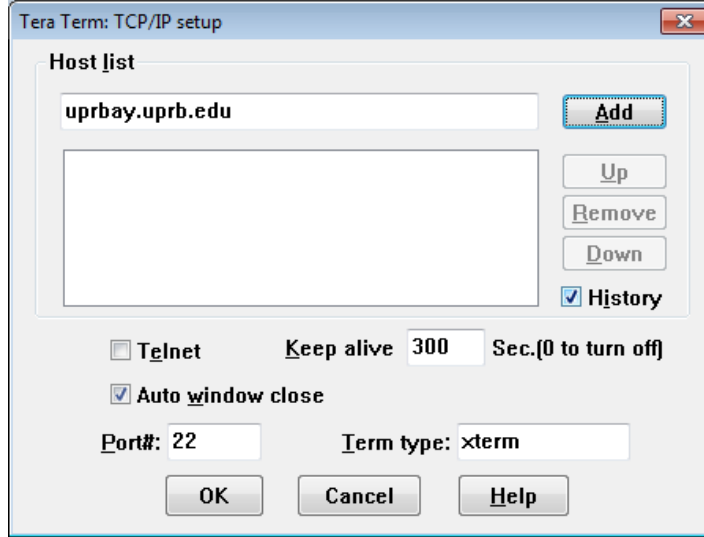
Para guardar una conexión y poder seleccionarla de la lista, hacer lo siguiente:

1. Ir al menú de *Setup* y seleccionar la opción de *TCP/IP...*

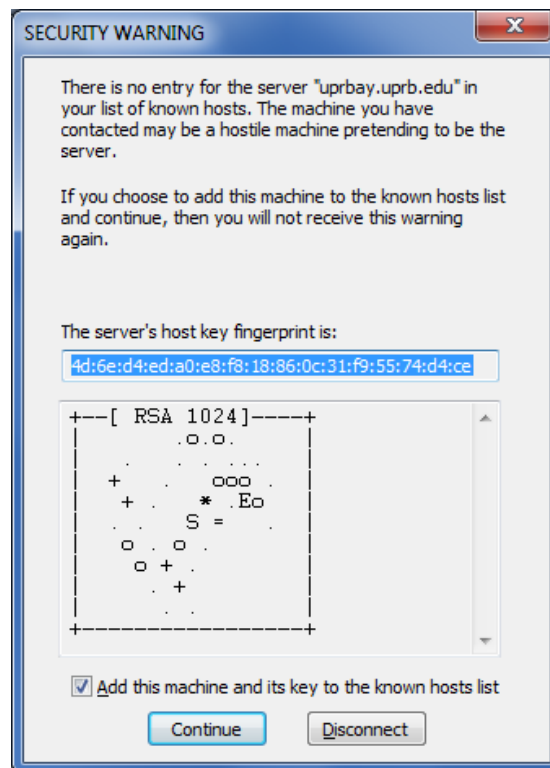


2. Escribir el nombre o el IP del servidor al que se desea acceder en el campo y presionar el botón de *Add*. El nombre o IP se guardará en la lista y estará disponible para ser seleccionado en la ventana de inicio de conexión al

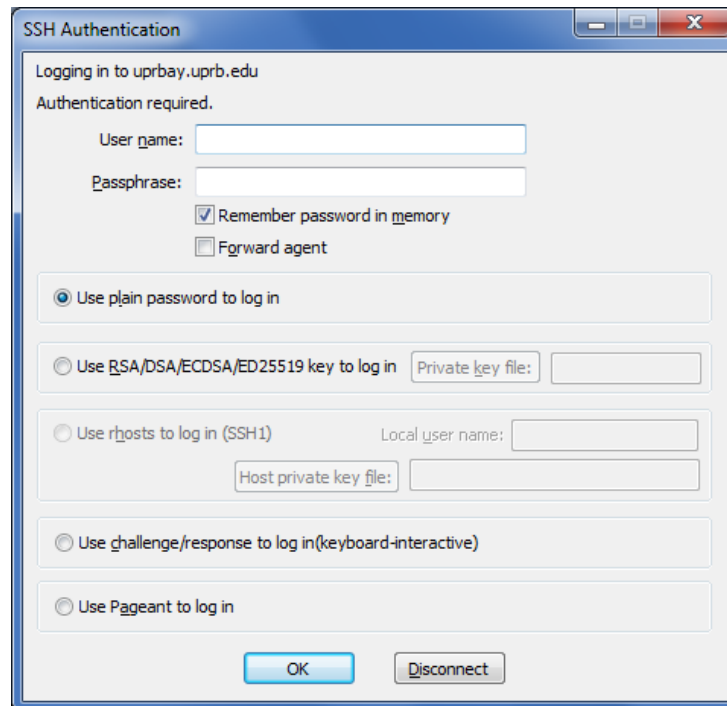
presionar el botón de *OK* para guardar los cambios.



La primera vez que se accede a un sistema con la seguridad de SSH el cliente le presentará una ventana para que acepte las llaves de comunicación con el servidor. En esta pantalla asegúrese de que está seleccionado la opción de *'Add this machine and its key to the known host list'* presionar el botón de *Continue*.



El cliente presentará la pantalla de conexión con el servidor para entrar la credencial de acceso al sistema.



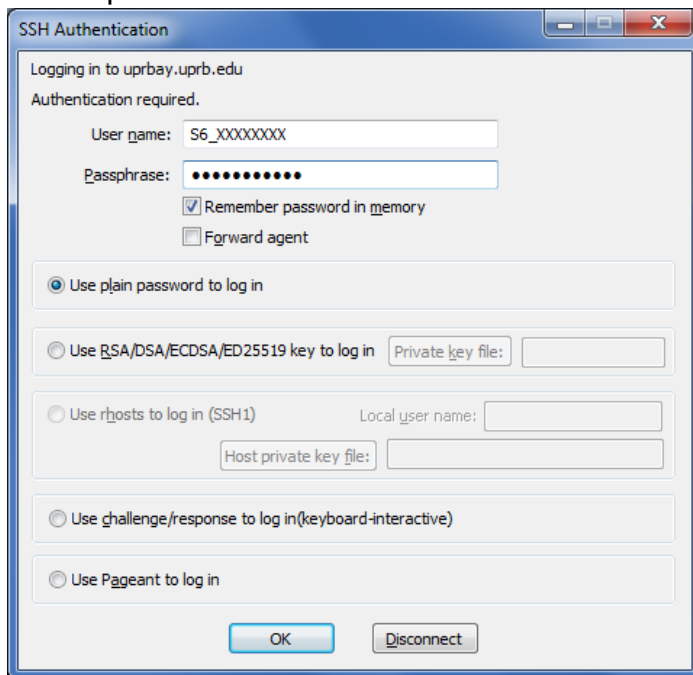
### Comandos comunes en las pantallas del sistema

Backspace	Borra el carácter a la izquierda del cursor.
Ctrl+A	Cambia entre modo de sobrescribir e insertar el texto.
Ctrl+H	Mover el cursor al campo anterior en la pantalla.
Ctrl+I, Tab	Mover el cursor al siguiente campo en la pantalla.
Ctrl+K	Mover el cursor al siguiente campo vertical en la pantalla.
Ctrl+L	Mover el cursor al primer campo en la pantalla.
Ctrl+U	Borrar el contenido del campo en el que se encuentra el cursor.

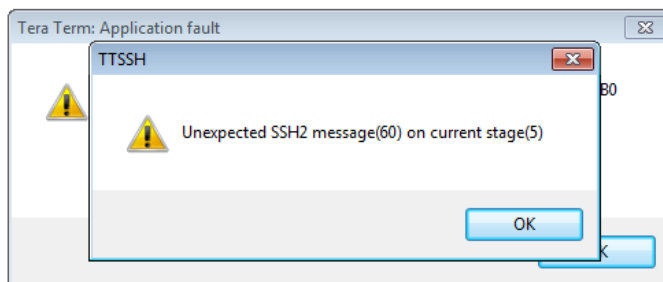
## Usuario Administrativo SIS (Área de Producción)

Luego de iniciar la conexión con el servidor hacer lo siguiente:

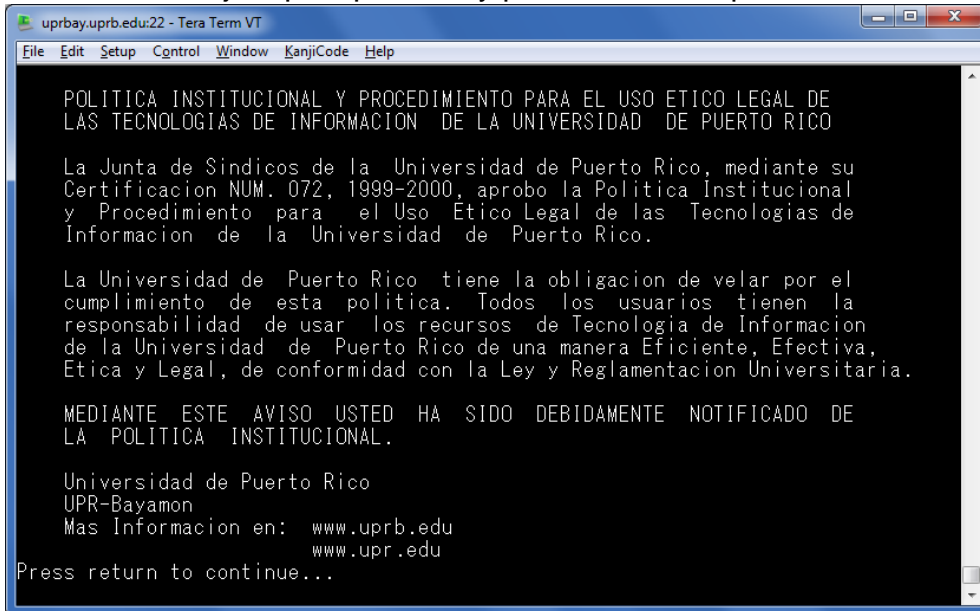
1. Entre su nombre de usuario en el campo de 'User name:' y la contraseña en el campo de 'Passphrase:'. Asegúrese que la opción de 'Remember password in memory' y 'Use plain password to log in' estén seleccionadas. Presionar el botón de OK para continuar.



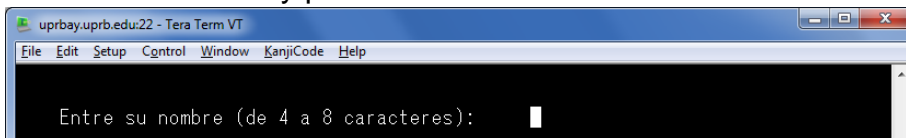
**NOTA:** Si al entrar la contraseña correcta el programa presenta el mensaje a continuación lo más probable es que su contraseña expiró y tiene que utilizar la aplicación de PuTTY para hacer el cambio de contraseña. Para instrucciones para el cambio de contraseña favor de referirse al documento *Conexión SSH Cambio de Contraseña* en la página Web de la Oficina de Sistemas de Información.



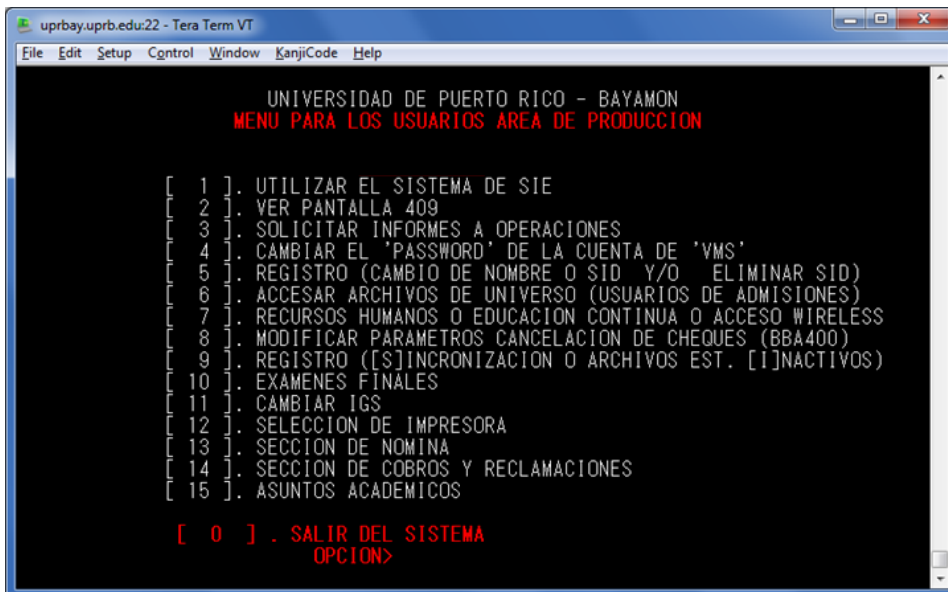
2. Leer los mensajes que aparecen y presionar *Enter* para continuar.



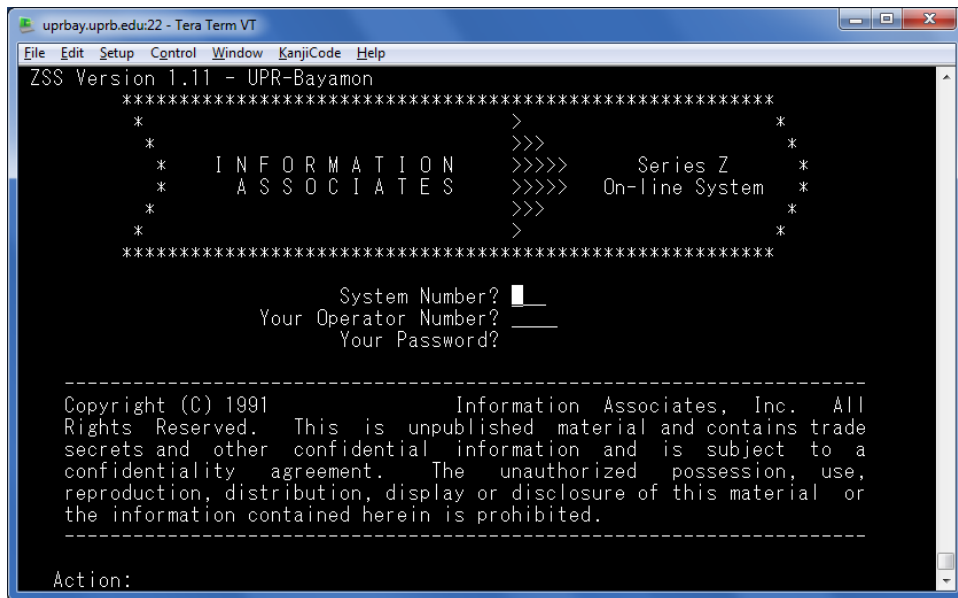
3. Escribir su nombre y presionar *Enter*.



4. El sistema le presentará el Menú Para Los Usuarios Área De Producción. En este menú seleccionar la opción correspondiente al trabajo a realizar en el sistema.



5. Entrar la información de su cuenta para acceder al sistema de la opción seleccionada.



**NOTA:** Si al entrar la contraseña correcta el programa presenta el mensaje a continuación lo más probable es que su contraseña expiró y tiene que utilizar la aplicación de PuTTY para hacer el cambio de contraseña. Para instrucciones para el cambio de contraseña favor de referirse al documento *Conexión SSH Cambio de Contraseña* en la página Web de la Oficina de Sistemas de Información.

